



DRK-Altenzentrum Lütgendortmund

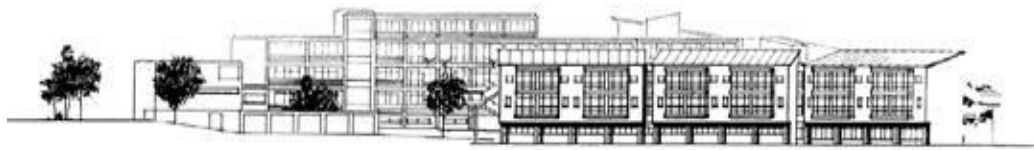


**Deutsches Rotes Kreuz**   
Kreisverband Dortmund e.V.

## Strukturdaten:

2009: 139 Pflegeplätze  
93 Einzelzimmer, 23 Doppelzimmer  
4 Wohnbereiche zwischen 29 und 42 Bewohner  
5 eingestreute Kurzzeitpflegeplätze

01.08.2013: 124 Pflegeplätze  
108 Einzelzimmer, 8 Doppelzimmer  
4 Wohnbereiche zwischen 22 und 42 Bewohner  
15 eingestreute Kurzzeitpflegeplätze



DRK-Altenzentrum Lütgendortmund



## Sonstige Aspekte

- ✓ überwiegender Anteil langjähriger Mitarbeiterinnen und Mitarbeiter mit entsprechender Altersstruktur und den damit verbundenen hohen Krankheitsausfällen
- ✓ Krankheitsbedingter Ausfall der Pflegedienstleitung  
1 Wohnbereichsleitung und 4 Fachkräfte fast zeitgleich schwanger
- ✓ Umstellung der Dokumentation

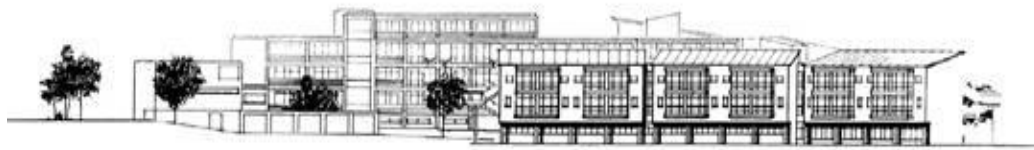


DRK-Altenzentrum Lütgendortmund



**Deutsches Rotes Kreuz**   
Kreisverband Dortmund e.V.

... und jetzt noch EQMS???

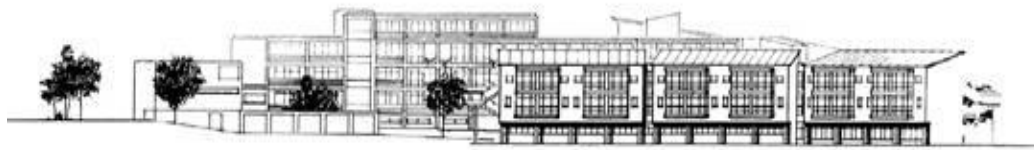


DRK-Altenzentrum Lütgendortmund



Ja, weil ...

- ✓ das Leitungsteam von EQMS überzeugt war und ist
- ✓ wir von der Vizepräsidentin Frau Hell unseres Landesverbandes mit Rat und Tat unterstützt werden
- ✓ unsere Qualitätsmanagerin Frau Miske EQMS von A – Z aktiv begleitet
- ✓ den „jüngeren“ Mitarbeiterinnen und Mitarbeiter die Qualität ihrer Tätigkeiten bewusst wird



DRK-Altenzentrum Lütgendortmund



**Deutsches Rotes Kreuz**   
Kreisverband Dortmund e.V.

## Wir wollten wissen ...

- ✓ Wo stehen wir qualitätsmäßig?
- ✓ Wo sind unsere Schwächen?
- ✓ Wo sind unsere Stärken?
- ✓ Wie wirkt sich eine „Vollerhebung“ im Ergebnis aus?

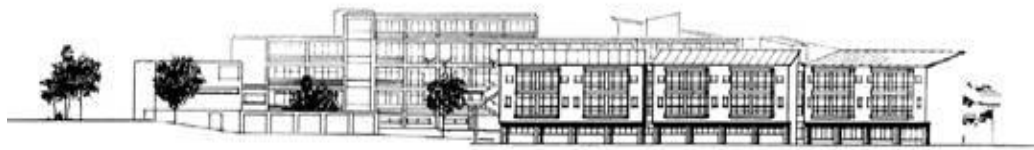


DRK-Altenzentrum Lütgendortmund



## Nach der ersten Erhebung im März ...

- ✓ kannten wir unsere Schwächen (unterdurchschnittlich ☹)
- ✓ freuten uns über unsere Stärken (überdurchschnittlich ☺)
- ✓ wussten wir „schwarz auf weiß“, wo die Schwerpunkte in der nächsten Zeit liegen würden



DRK-Altenzentrum Lütgendortmund



**Deutsches Rotes Kreuz**   
Kreisverband Dortmund e.V.

## Nach der zweiten Erhebung im September ...

- ✓ hatten wir den Nachweis, dass wir für Pflegeprobleme der Bewohner sensibilisiert worden sind (z. B. Dekubitusentstehung bei Bewohnern mit hohem Dekubitusrisiko von unter- auf überdurchschnittlich)
- ✓ haben unsere Mitarbeiterinnen und Mitarbeiter die Bestätigung ihrer guten Pflege
- ✓ sind wir sicher, dass wir die richtige Entscheidung getroffen haben!



DRK-Altenzentrum Lütgendortmund



**Deutsches Rotes Kreuz**   
Kreisverband Dortmund e.V.

Wir vom Deutschen Roten Kreuz haben ein Leitbild, in dem an erster Stelle die „Menschlichkeit“ steht.

Lassen Sie uns gemeinsam Sorge tragen, dass die „Menschlichkeit“ in der Pflege nicht vergessen wird und sowohl für Bewohnerinnen und Bewohner mit deren Angehörigen als *auch* für unsere qualifizierten Mitarbeiterinnen und Mitarbeiter gilt.